

# TEKOMBO'E MEÑA GUASU



Programa Nacional  
de Educación Sexual Integral



Ministerio de Educación  
Argentina

Dirección de Educación  
Intercultural Bilingüe

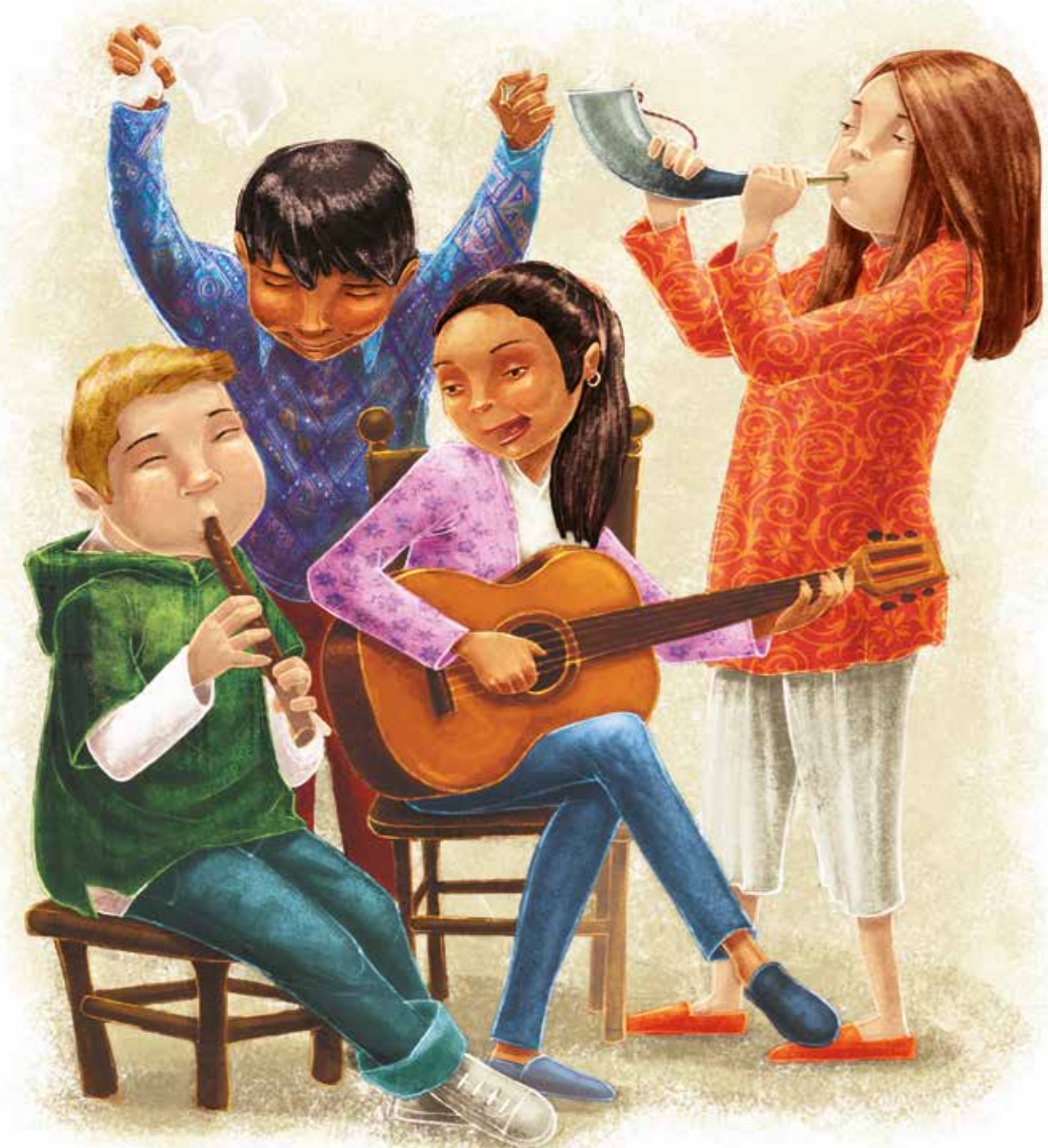
DiSEPA



CORRIENTES

Ministerio de  
Educación

## Ambue ñeñandúva ha jehecháva



### 1 Roguereko mba'e pyahu jejapora

- Mba'epa jejapora jaipota: ñembosarái, jeroky, ñahendu mba'epu ikatu ña' i angirũ kuérandi.
- Rohai mba'e rojapo mbo'ehao mitãnguera rehegua. Rohecha mba'e ndorajaposeiva.
- Mba'e ñandembovy'a oñondive ha mba'e rojapose año.

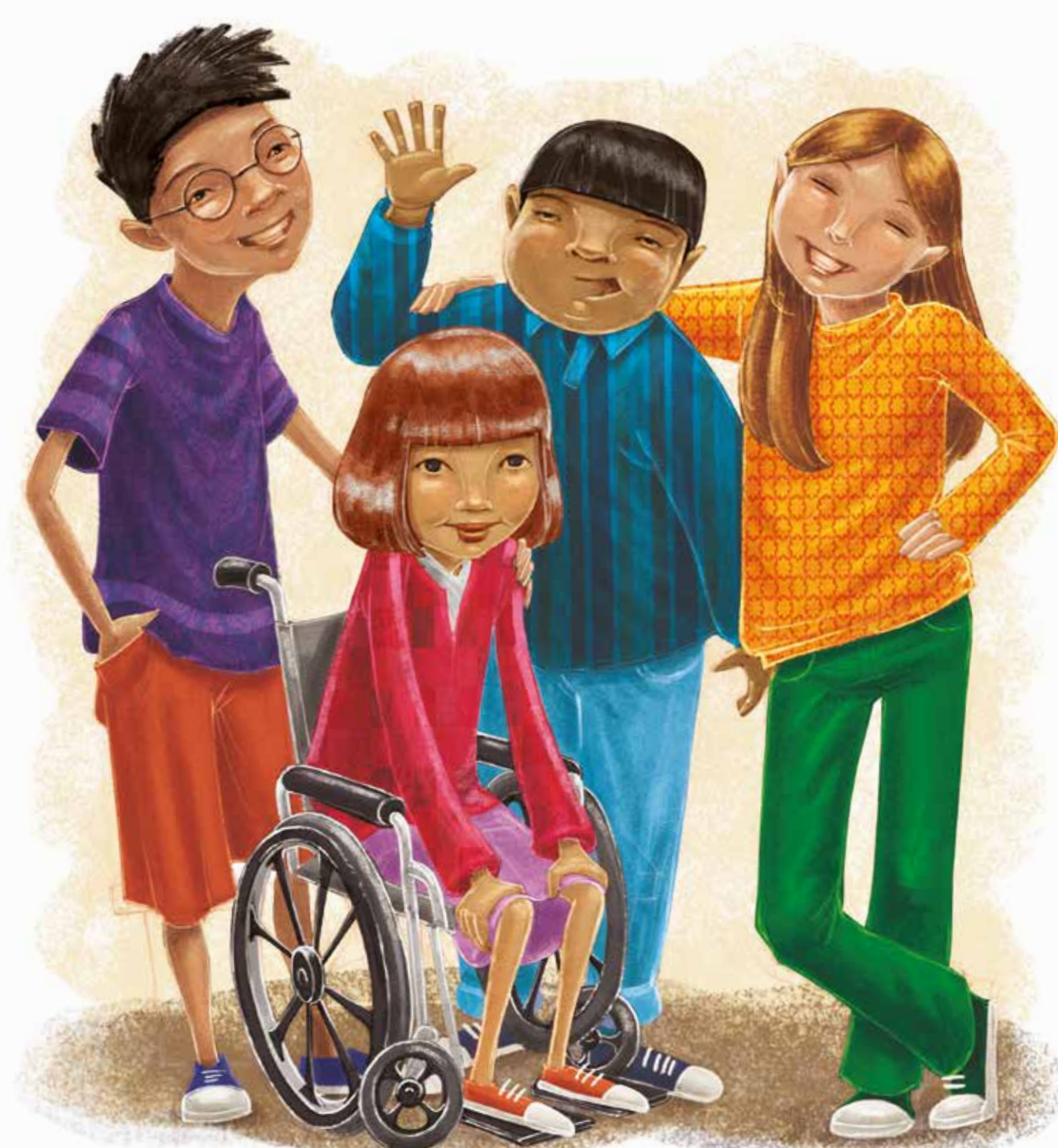
### 4 Rojeporandu a mba'e pyahu.

- Mba'e ambue oiko mitãrusúpe.
- Jahechapa mba'e ambue. Máva.
- Mba'eicha ñañeñandu oikóva ñanderehe.



### 7 Ja'ese ani, hakatu ndaja'e kuahái

- Araka'epa jajapo peteĩ ndajajaposeiva ndaja'ekuahaigui ani. Mba'eichapa ñañeñandu. Ikatúpa ñañe'e avavéndi.
- Mba'e jajapóta opokoséramo ñanderehe, ñanekunu'uséramo ha ndajaipotái tero ojerure chahechauka haguã ñanderehe. Ani ñañongatu mba'e ñemi ñanembopypyva ñañe'eva'era jajeroaviavandi ñanepytyvo haguã.



### 2 Ñaïse aty apytepe

- Romomba'e guasu aty apyteháre. Mba'epa ñaikoteve upe guarã (ñapi, ñemonde, mba'epu).
- Mba'epa oiko ñaneremiandugui ñepytyvo, mboaje, ha ñambueva atyhápe.

### 5 Rojohayhu

- Mba'eicha ja'e ñanemorayhu jaipotávape. Romoñe'e momba'u gua'u ha ñe'epoty mborayhugui. Mba'epa ñañandu roñe'ëvo umi mba'égui
- Ñandu mborayhu ambuere iporãiterei, ha katu ikatu ñanembo kangy ndañanderayhúiro. Mba'epa jajapo ojehasáramo a mba'é.



### 3 Ova ñaneremiandu katue te jey jey

- Mba'e remiandupa ojehecha mitãnguera roväre. Mba'epa ikatu ojehasa ichupe kuéra.
- Emombe'u orëve temiandu ambue sapy'águi rehasáva' ekue.
- Kuña tẽro karaipe ojehasápa memeite mba'e hemiandúpe.



### 6 Ikatu ndajaipotái tete jarekova

- Ñanderete ndojoguái ñanderete memeite. Rojoguase umi tetẽme ojehechaukava (ta'angambyryme, kuatiañe'e) Mbaerepa. Mba'eicha iporãveva ojehechauka umirupi
- Mba'eichapa oike ñandëve umi ojehechaukava iporãhãgui ha mba'epa jajapo.



### 8 Ñañandu ypykuéra ñañerendúmo'ái

- Mba'e ñamombe'u ypykuérape. Mba'e ñañambombe' uséi.
- Mba'epaikatu jajapo tañanerendu haguã ha mba'e ikatu ha'ekuéra ojapo ñanerendu haguã.

