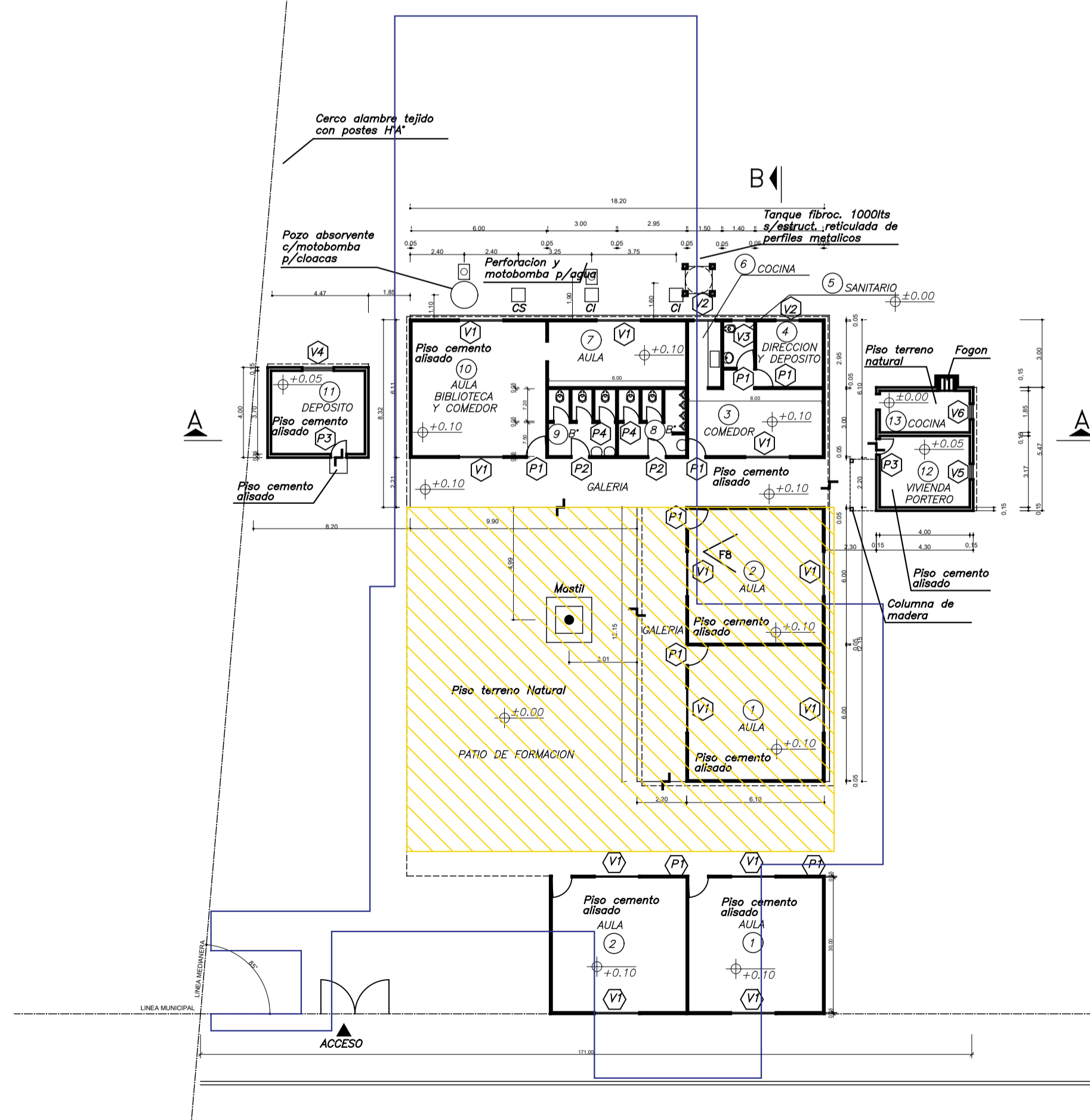


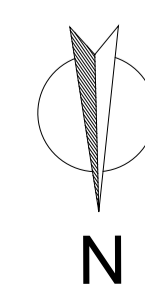
1º ETAPA:



- Demolición de 2 aulas Camea y Patio Cubierto
- Construcción de Comedor, Cocina, Dirección, Sanitario Gobierno, Sanitarios Alumnos y Torre Tanque



PROYECTO JARDIN EN ESCUELA N°274



MINISTERIO DE EDUCACIÓN	Escuela Primaria N°274 Pje. Batel - Goya	CUE N°: 1801014-00
		CUI N°: 1800482
SUBSECRETARÍA DE INFRAESTRUCTURA ESCOLAR	RESPONSABLE: Ing. Emilio Breard	NOMBRE: planta de demolición
		ESCALA: 1:200
		PLANO N°: AD-01